

La Definizione Europea di Medicina Generale: *una proposta di adozione*

Relatori :
Filippo Zizzo e Giuseppe Parisi
a nome del Comitato Wonca 2006
Firenze -Italia

16/01/05

Inizio | Indietro | Avanti

CARATTERISTICHE SPECIFICHE

- Luogo di primo contatto medico
- Utilizzo efficiente delle risorse sanitarie
- Approccio centrato sulla persona
- Processo di consultazione unico fondato sulla costruzione di una relazione protratta nel tempo

16/01/05

Inizio | Indietro | Avanti

CARATTERISTICHE SPECIFICHE (continuazione 1)

- Erogazione di cure longitudinali e continue
- Processo decisionale specifico determinato dalla prevalenza e incidenza delle malattie nella comunità
- Gestione contemporanea di problemi acuti e cronici
- Promozione della salute con interventi appropriati ed efficaci

16/01/05

Inizio | Indietro | Avanti

CARATTERISTICHE SPECIFICHE (continuazione 2)

- Responsabilità per la salute della comunità (visione sociale)
- Valutazione malesseri aspecifici e malattie al loro insorgere
- Considerazione del paziente in modo olistico (fisica, psicologica, sociale, culturale e esistenziale)

16/01/05

Inizio | Indietro | Avanti

LA M.G. E' UNA DISCIPLINA

- ACCADEMICA
specific sharing experience
- SCIENTIFICA
specific reproducible and comparable experience

16/01/05

Inizio | Indietro | Avanti

LA MG PUÒ ESSERE INTESA COME SPECIALITÀ?

- Fino ad ora la medicina generale era orfana di specialità
- Specialità (SPECIES : unicità , esclusività , peculiarità)

16/01/05

Inizio | Indietro | Avanti

Il Medico di MG/ di Famiglia deve essere di fatto :

- medico specialista formato ai principi della specifica disciplina

16/01/05

Inizio Indietro Avanti

A chi l'insegnamento della specialità ?

- Al Medico di MG / di Famiglia

16/01/05

Inizio Indietro Avanti

Perché il MMG possa essere qualificato nel suo ruolo

- deve essere dotato di **competenza**
- non solo della pura conoscenza e della semplice capacità
- deve sapere fare come professionista completo.

16/01/05

Inizio Indietro Avanti

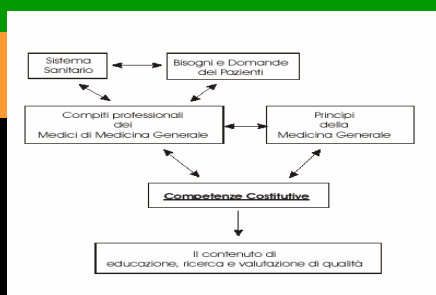
LA DEFINIZIONE EUROPEA

- Valenza europea
- Specificità disciplinare
- Attenzione alla formazione postlaurea
- Orientamento ad un apprendimento uniforme della disciplina nei paesi europei

16/01/05

Inizio Indietro Avanti

Il processo di produzione della definizione



16/01/05

Inizio Indietro Avanti

Competenze distintive

- Gestione delle cure primarie
- Attenzione e presa in carico della persona nella sua globalità
- Capacità di problem solving
- Approccio integrato
- Orientamento alla comunità
- Approccio olistico

16/01/05

Inizio Indietro Avanti

CARATTERISTICHE DI FONDO

- a) **una sensibilità al Contesto**
 - capacità di utilizzare il contesto della persona, della famiglia, della comunità e la cultura della quale sono portatori
- b) **un Atteggiamento**
 - che si basa sulle capacità professionali del medico, sui suoi valori e sulla sua etica
- c) **un approccio Scientifico**
 - attività clinica critica e fondata sulla ricerca, sulla formazione continua e sul miglioramento della qualità

16/01/05

Inizio | Indietro | Avanti

TRE AREE DI IMPLEMENTAZIONE

- Compiti clinici
- Comunicazioni con i pazienti
- Gestione dell'ambulatorio

16/01/05

Inizio | Indietro | Avanti

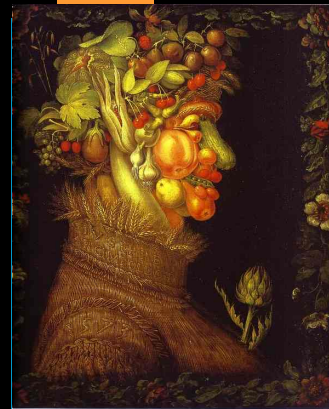
LE SINTONIE CON L'APPROCCIO ITALIANO



16/01/05

“Le tre aree”
© Parisi Vulcanover 1995

Inizio | Indietro | Avanti

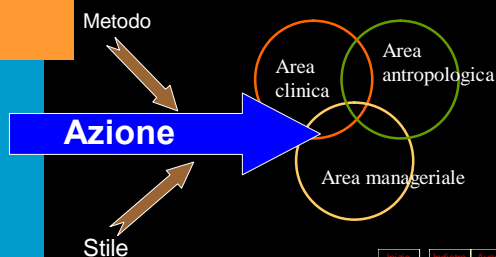


...“quella gestalt che è l'attività del medico di medicina generale: sembra di essere di fronte al quadro dell'Arcimboldo, un volto umano nella sua totalità, ma di varia sostanza in ogni sua parte. Così è la medicina generale, umana e ordinaria a prima vista, variegata e disorientante a ben guardare”

Parisi Vulcanover, 1995

Inizio | Indietro | Avanti

IMPORTANZA DEL METODO E DELLO STILE



16/01/05

Inizio | Indietro | Avanti

Conseguenza sul metodo: PRIVILEGIARE OBIETTIVI CONTRIBUTIVI

- **Obiettivi di processo**
 - relativi ad azioni intellettuali o procedurali
 - ❖ “cosa voglio che lo studente faccia”
- **Obiettivi contributivi**
 - nascosti all'interno delle azioni
 - ❖ “come voglio che lo studente se la cavi”

16/01/05

Inizio | Indietro | Avanti

Conseguenze sui contenuti:

Dare spazio alle discipline
extracliniche nel
curriculum del MMG

16/01/05

Inizio Indietro Avanti

Una proposta didattica caratterizzante

- MG disciplina specialistica
- Insegnata da MMG
- Qualificazione al ruolo implica competenza
- Partire dal profilo professionale
- Attenzione al metodo e allo stile
- Privilegiare obiettivi contributivi
- Dare spazio alle discipline extracliniche

16/01/05

Inizio Indietro Avanti

La proposta

- Una forte proposizione europea
- Una sintonia con l'approccio culturale italiano
- Un'approccio didattico caratterizzante

16/01/05

Inizio Indietro Avanti

Gli interlocutori

- Le Regioni e in specifico le istituzioni didattiche del corso triennale
- Il Ministero della Salute
- La federazione nazionale degli Ordini dei Medici
- Le organizzazioni sindacali
- L'università

16/01/05

Inizio Indietro Avanti

La richiesta di adozione

- L'esistente
- Gli intenti
- Le possibilità
- Le idee
- Le critiche

16/01/05

Inizio Indietro Avanti

Grazie dell'attenzione e buon lavoro



16/01/05

Inizio Indietro Avanti